

tloušťka plechu třmenu 4,0 mm
rozměrová řada :

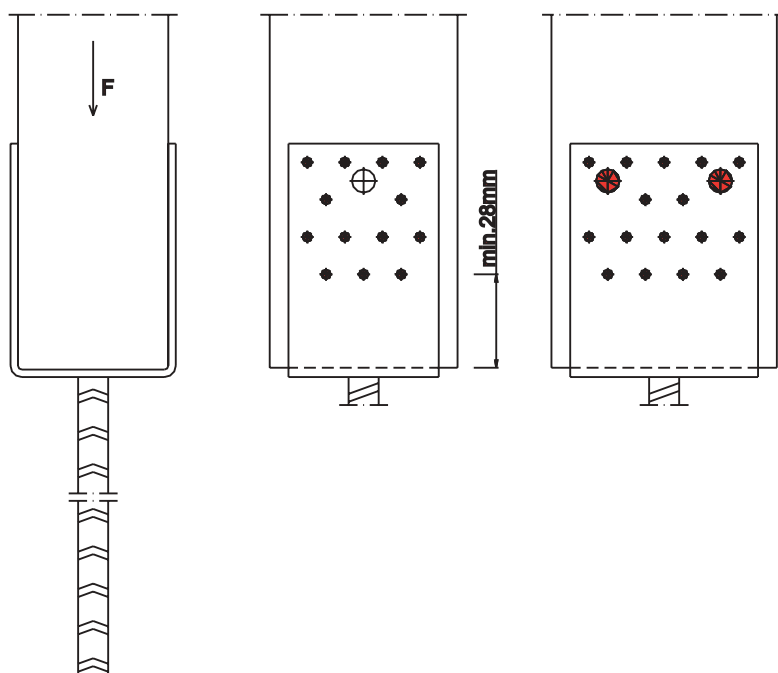
výška B = 60, 80, 100 a 120 mm - otvory ϕ 5 a 12,5 mm

šířka A = 60, 70, 80, 90, 100, 120 a 140 mm

spojovací prostředky:

konvexní hřebíky 4/60 nebo svorníky ϕ 12 mm

POUŽITÍ PRVKU VE SPOJI:



ROZMĚR A / B	F _{UT} kN	F _{UOT} kN	F _{TYČE} kN	F _{HR} kN	F _{SV} / F _{max} kN
60 / 60	66,83	25,13	41,4	12,78	
60 / 80	89,10	27,11	41,4	18,46	
70 / 60	66,83	24,03	41,4	12,78	
70 / 80	89,10	25,64	41,4	18,46	
80 / 60	66,83	23,28	41,4	12,78	
80 / 80	89,10	24,64	41,4	18,46	
80 / 100	111,38	26,00	41,4	22,72	18,00
90 / 80	89,10	23,90	41,4	18,46	
90 / 100	111,38	25,08	41,4	22,72	18,00
90 / 120	133,66	26,25	41,4	28,40	18,00
100 / 80	89,10	23,34	41,4	18,46	
100 / 100	111,38	24,38	41,4	22,72	18,00
100 / 120	133,66	25,72	64,73	28,40	18,00
120 / 100	111,38	23,55	64,73	22,72	18,00
120 / 120	133,66	24,42	64,73	28,40	18,00
140 / 100	111,38	22,82	64,73	22,72	18,00
140 / 120	133,66	23,55	64,73	28,40	18,00