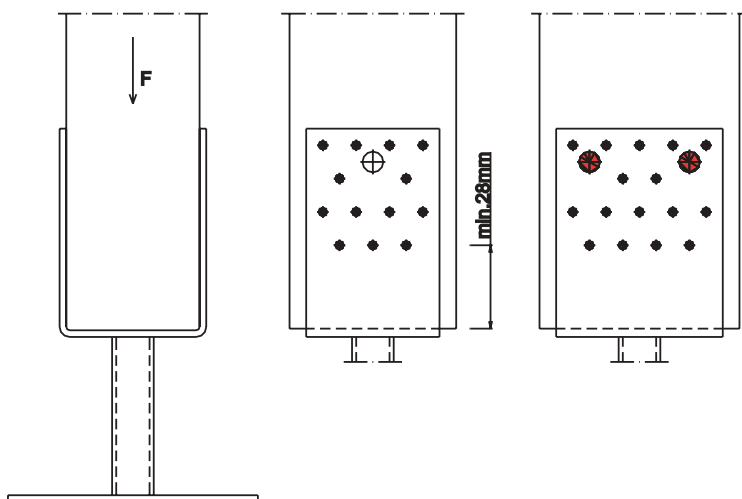


tloušťka plechu třmenu 4,0 mm  
 tloušťka patního plechu 5,0 mm  
 rozměrová řada :

Výška B = 60, 80, 100 a 120 mm - otvory  $\phi$  5 mm  
 šířka A = 60, 70, 80, 90, 100, 120, 140 mm  
 spojovací prostředky:  
 konvexní hřebíky 4/60 nebo svorníky  $\phi$  12 mm

POUŽITÍ PRVKU VE SPOJÍ:



ROZMĚR A / B	$F_{UT}$ kN	$F_{UOT}$ kN	$F_{UOP}$ kN	$F_{HR}$ kN	$F_{SV} / F_{max}$ kN
60 / 60	66,83	22,93	<b>7,83</b>	12,78	
60 / 80	89,10	24,17	<b>7,83</b>	18,46	
70 / 60	66,83	22,10	<b>7,83</b>	12,78	
70 / 80	89,10	23,06	<b>7,83</b>	18,46	
80 / 60	66,83	21,57	<b>7,83</b>	12,78	
80 / 80	89,10	22,36	<b>7,83</b>	18,46	
80 / 100	111,38	23,15	<b>7,83</b>	22,72	18,00
90 / 80	89,10	21,87	<b>7,83</b>	18,46	
90 / 100	111,38	22,54	<b>7,83</b>	22,72	18,00
90 / 120	133,66	23,22	<b>7,83</b>	28,40	18,00
100 / 80	89,10	21,52	<b>7,83</b>	18,46	
100 / 100	111,38	22,10	<b>7,83</b>	22,72	18,00
100 / 120	133,66	22,68	<b>7,83</b>	28,40	18,00
120 / 100	111,38	21,49	<b>7,83</b>	22,72	18,00
120 / 120	133,66	21,95	<b>7,83</b>	28,40	18,00
140 / 100	111,38	21,09	<b>7,83</b>	22,72	18,00
140 / 120	133,66	21,47	<b>7,83</b>	28,40	18,00

Únosnost trubky 25/3 mm je 41 kN a nemá vliv na únosnost patky (je podstatně vyšší než únosnost třmenu).

V tabulce je uvedena únosnost všech započítatelných hřebíků nebo svorníků. Skutečný počet bude dle maximální únosnosti prvku.