

tloušťka plechu třmenu 4,0 mm

tloušťka patního plechu 4,0 mm

rozměrová řada :

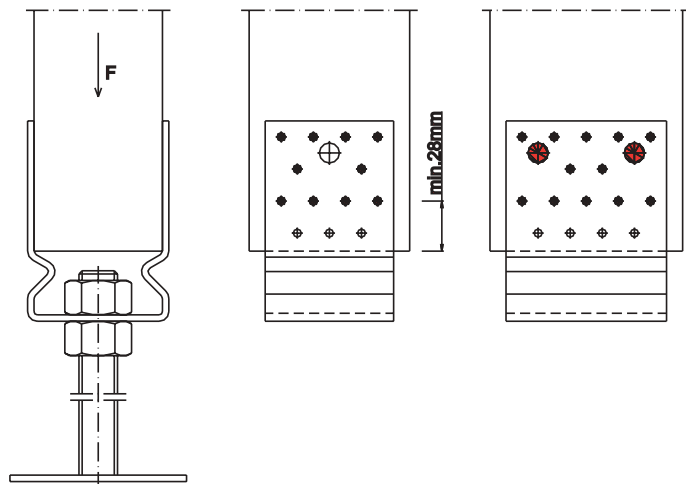
výška B = 60, 80, 100 a 120 mm - otvory ϕ 5 a 12,5 mm

Šířka = 60, 70, 80, 90, 100, 120, 140 mm

spojovací prostředky:

konvexní hřebíky 4/60 nebo svorníky ϕ 12 mm

POUŽITÍ PRVKU VE SPOJI:



V tabulce je uvedena únosnost všech započítatelných hřebíků nebo svorníků.
Skutečný počet bude dle maximální únosnosti prvku.

ROZMĚR A / B	F_{UT} kN	F_{U0} kN	F_{UOT} kN	F_{UOP} kN	F_{HR} kN	F_{SV} / F_{max} kN
60 / 60	73,44	5,02	7,46	14,58	8,52	
60 / 80	97,92	6,69	9,94	14,58	14,20	
70 / 60	73,44	5,02	5,80	14,58	8,52	
70 / 80	97,92	6,69	7,73	14,58	14,20	
80 / 60	73,44	5,02	4,74	14,58	8,52	
80 / 80	97,92	6,69	6,33	14,58	14,20	
80 / 100	122,40	8,36	7,91	14,58	17,04	18,00
90 / 80	97,92	6,69	5,35	14,58	14,20	
90 / 100	122,40	8,36	6,69	14,58	17,04	18,00
90 / 120	146,88	10,04	8,03	14,58	21,30	18,00
100 / 80	97,92	6,69	4,64	14,58	14,20	
100 / 100	122,40	8,36	5,80	14,58	17,04	18,00
100 / 120	146,88	10,04	6,96	14,58	21,30	18,00
120 / 100	122,40	8,36	4,58	14,58	17,04	18,00
120 / 120	146,88	10,04	5,49	14,58	21,30	18,00
140 / 100	122,40	8,36	3,78	14,58	17,04	18,00
140 / 120	146,88	10,04	4,54	14,58	21,30	18,00

Únosnost šroubu ϕ 24 mm je 74 kN a nemá vliv na únosnost patky (je podstatně vyšší než únosnost třmenu).