



ZÁSUVKOVÉ SYSTÉMY



SILBERS PHA

PRESCRIPTIONS DRUGS
EX-LAX



ZÁSUVKOVÉ SYSTÉMY



PRO LÉKÁRNY, OBCHODY A SKLADY

Stavebnicové zásuvkové jednotky **MEDIK**

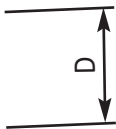
Stavebnicová zásuvková jednotka se skládá ze samonosného rámu, zásuvek a výsuvů s pojezdovými ložiskovými kolečky. Její označení je odvozeno z délky, výšky a šířky zásuvky a z počtu jednotlivých zásuvek. Rozměrové varianty jsou uvedeny v tabulce. Každá zásuvka je podélně rozdělena jednou dělicí lištou. U zásuvek šíře 569 mm mohou být použity dvě dělicí lišty. Takto vzniklé prostory je možno dále rozdělit plastovými přepážkami vloženými do drážek v dělicí liště a bočnici zásuvky.

Zásuvkové jednotky lze jednoduchým způsobem spojovat do rozličných sestav podle stavebních dispozic prodejen či skladů a tím optimálně využít prostor interiéru. Výškovou rektifikaci jednotlivých jednotek lze provést pomocí stavěcích patek.

Konstrukce použitých výsuvů zásuvek umožňuje aretaci zásuvky v otevřené poloze a zároveň zajišťuje samovolné uzavírání zásuvek v pootevřené poloze. Měkkost dojezdu zajišťuje pružný dorazový prvek.





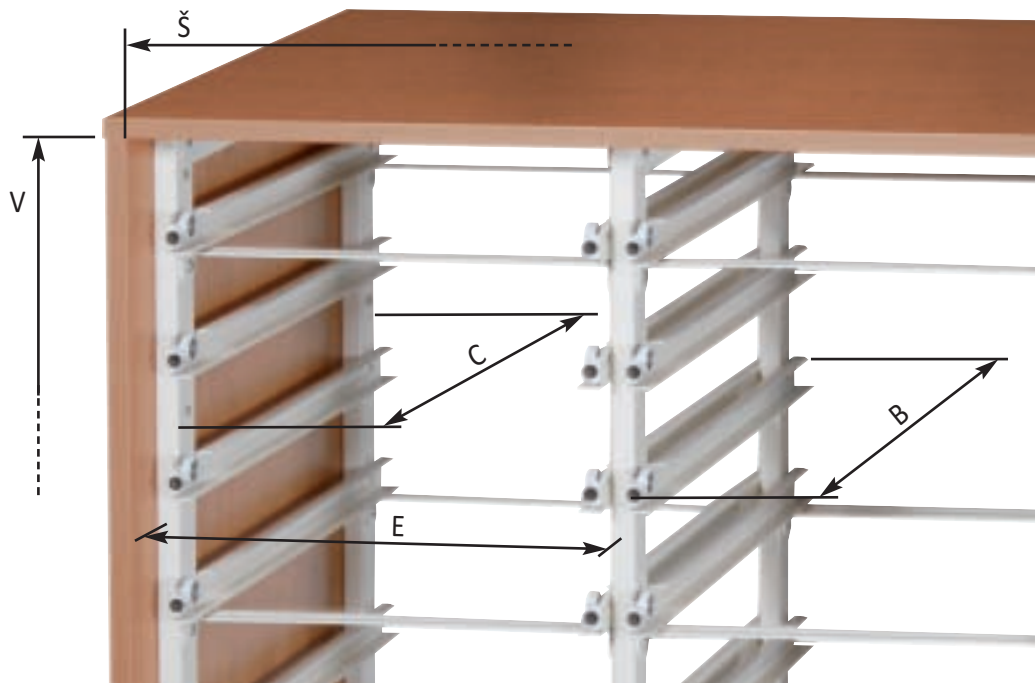


TABULKA ROZMĚRŮ

| Délka zásuvky A / Délka výsuvu B (mm) | Hloubka rámu C (mm) | Výška zásuvky D (mm) | Šířka zásuvky – osy rámu E (mm) |
|--|------------------------|-------------------------|------------------------------------|
| 900 / 1.050 | 776 | 216, 162, 144 ,108 | 399 |
| 675 / 825 | 776 | 216, 162, 144 ,108 | 399, 569 |
| 450 / 540 | 500 | 216, 162, 144 ,108 | 399, 569 |

$V = 95 + (n \times D) + t$
 $n =$ počet zásuvek
 $t =$ spára mezi obkladovými čely zásuvek

$\check{S} = (m \times E) + 20$
 $m =$ počet sekcí



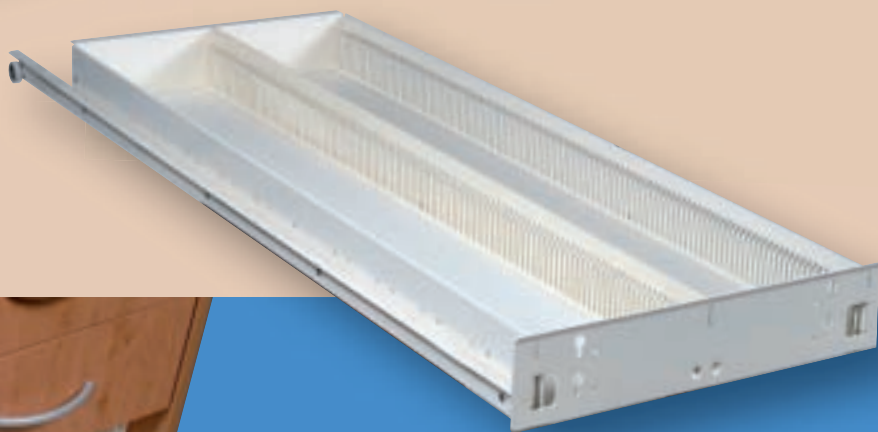
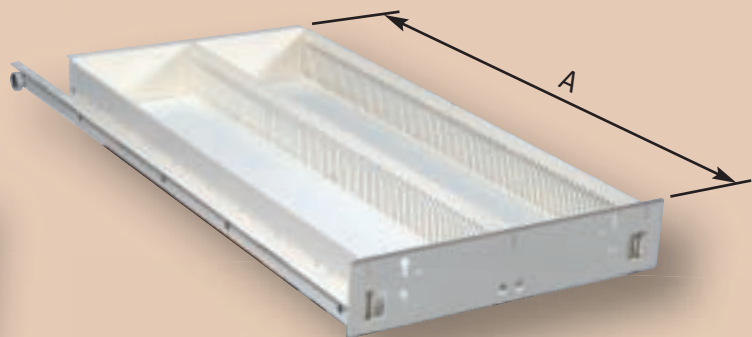
Zásuvkové jednotky **TÁRA**

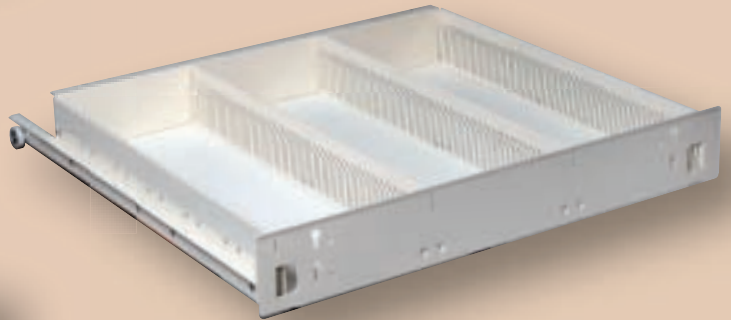
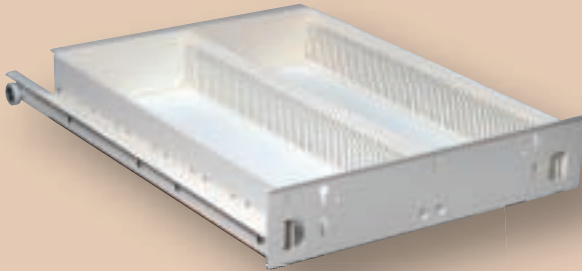
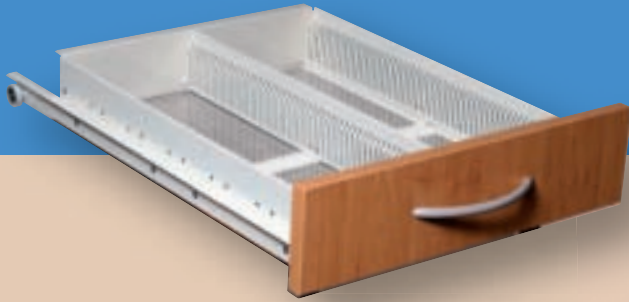
Zásuvková jednotka TÁRA se skládá ze dvou stojek (rámečků), na kterých jsou umístěny boční lišty výsuvů, a samotných zásuvek se zásuvkovými lištami. Rámy nejsou samonosné – k instalaci je nutné je zabudovat do korpusu skříně. Konstrukce a dělení zásuvek je shodné se zásuvkami MEDIK. Délka zásuvek 450 mm.

Zásuvky **MEDIK a TÁRA**

Zásuvky jsou vyráběny v různých rozměrových variantách a mohou být opatřeny dnem z lamina, plexiskla, nebo tahokovu. U jednotek s laminovým dnem je u zásuvek, umístěných ve výšce nad 1,5 m, použito dno z plexiskla.







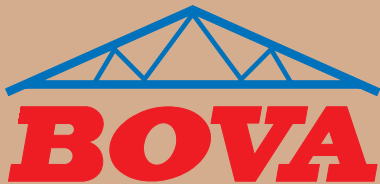




VZOR OBJEDNÁVKY

| TYP | POČET SEKČÍ | ŠÍŘKA ZÁSUVKY (mm) | DÉLKA ZÁSUVKY (mm) | VÝŠKA ZÁSUVKY (mm) | POČET ZÁSUVEK |
|-------|-------------|--------------------|--------------------|--------------------|---------------|
| MEDIK | 3 | 399 | 900 | 216 | 1 |
| | | | | 162 | 2 |
| | | | | 144 | 3 |
| | | | | 108 | 10 |

| TYP | POČET KUSŮ | ŠÍŘKA ZÁSUVKY (mm) | DÉLKA ZÁSUVKY (mm) | VÝŠKA ZÁSUVKY (mm) | POČET ZÁSUVEK |
|------|------------|--------------------|--------------------|--------------------|---------------|
| TÁRA | 2 | 569 | 450 | 216 | 1 |
| | | | | 108 | 6 |



BOVA Březnice spol. s r.o

Za Nádražím 472

262 72 Březnice

Tel: 318 682 261

Fax: 318 682 928

bova@bova-nail.cz

www.bova-nail.cz